

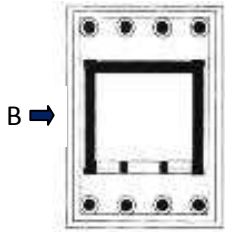


Σημείο εξερεύνησης



Προστατευτικό  
στηθαίο

## Ναός της Αθηνάς Νίκης



Καθώς ανεβαίνεις στην Ακρόπολη, βλέπεις στα δεξιά σου πρώτα, το μικρό ναό της Αθηνάς Νίκης (427- 424 π.Χ). Εδώ οι Αθηναίοι λάτρευαν την προστάτιδα θεά τους, την Αθηνά, ως συμπαραστάριά τους στους πολέμους. Ο ναός είναι γνωστός και ως **ναός της Απτέρου Νίκης** γιατί σύμφωνα με τον αρχαίο περιηγητή Πausανία, οι Αθηναίοι είχαν κόψει τα φτερά από το άγαλμα για να μη φύγει ποτέ από την πόλη τους. Στην πραγματικότητα όμως, το άγαλμα δεν είχε φτερά επειδή απεικόνιζε τη θεά Αθηνά και όχι την προσωποποιημένη έννοια της Νίκης.



### Παρατήρησε και δώσε απάντηση στα ερωτήματα

- 1) Ο ναός της Αθηνάς Νίκης είναι ένα μαρμάρινο κτήριο:  
 Δωρικού ρυθμού  Ιωνικού ρυθμού  Κορινθιακού ρυθμού
- Από ποια στοιχεία αναγνωρίζεις τον ρυθμό; \_\_\_\_\_

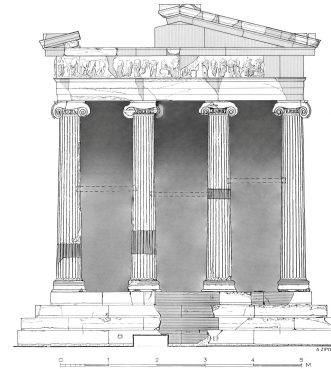
☞ Πρόσεξε ότι οι κίονες του ναού της Αθηνάς Νίκης είναι μονοκόμματοι και σύγκρινέ τους με τους κίονες των άλλων μνημείων.

- 2) Το άγαλμα της Αθηνάς Νίκης ήταν ένα ξόανο, δηλαδή ήταν κατασκευασμένο από ξύλο. Στο ένα χέρι της κρατούσε περικεφαλαία και στο άλλο ένα ρόδι.

- Γνωρίζεις τι συμβολίζει η περικεφαλαία; \_\_\_\_\_ και τι το ρόδι; \_\_\_\_\_

- 3) Ο ναός είχε γλυπτά στα αετώματα και στη ζωφόρο. Στην ανατολική πλευρά απεικονίζονταν οι θεοί του Ολύμπου, ενώ στις άλλες τρεις πλευρές της, σκηνές μάχης μεταξύ Ελλήνων και Περσών. Όλα τα γλυπτά που βλέπεις είναι αντίγραφα.

- Θυμήσου τους παρακάτω όρους και κάνε την αντιστοίχιση στο σχέδιο.



κιονόκρανο

αέτωμα

κίονας

κρηπίδα

ζωφόρος

επιστύλιο

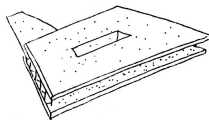
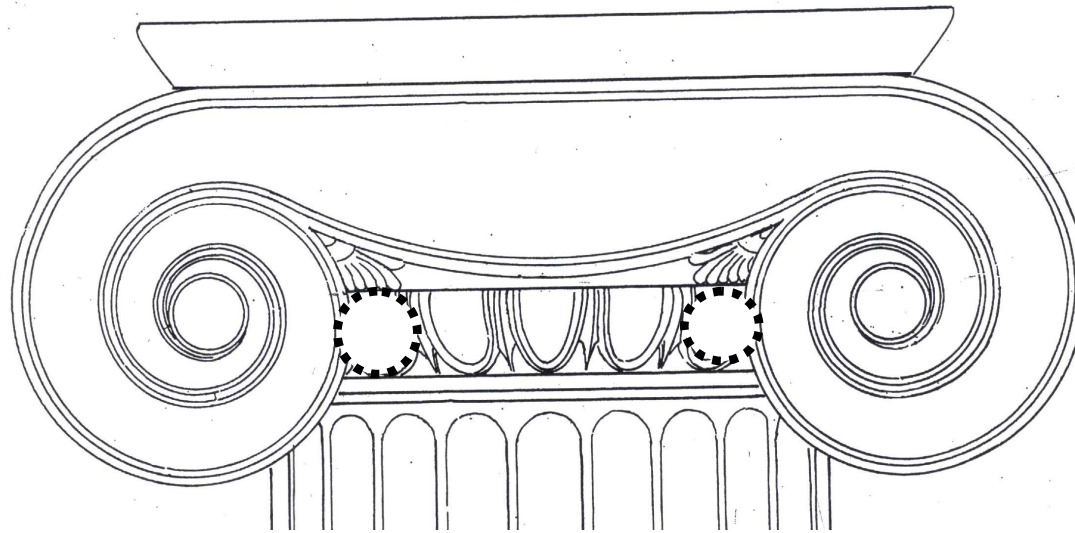
- 4) Ήξερες ότι..

Γύρω από το ναό είχε κατασκευαστεί ένα μαρμάρινο προστατευτικό στηθαίο που ήταν στολισμένο στην εξωτερική του πλευρά με ανάγλυφες παραστάσεις της θεάς Αθηνάς ανάμεσα σε φτερωτές Νίκες;



Κάνε μία δική σου δημιουργία!

Διακόσμησε, κόψε και φόρεσε τη μάσκα - Ίωνικό κιονόκρανο! Καλή διασκέδαση!



Μην ξεχάσεις να αναζητήσεις στο Μουσείο Ακρόπολης τα γλυπτά του ναού!